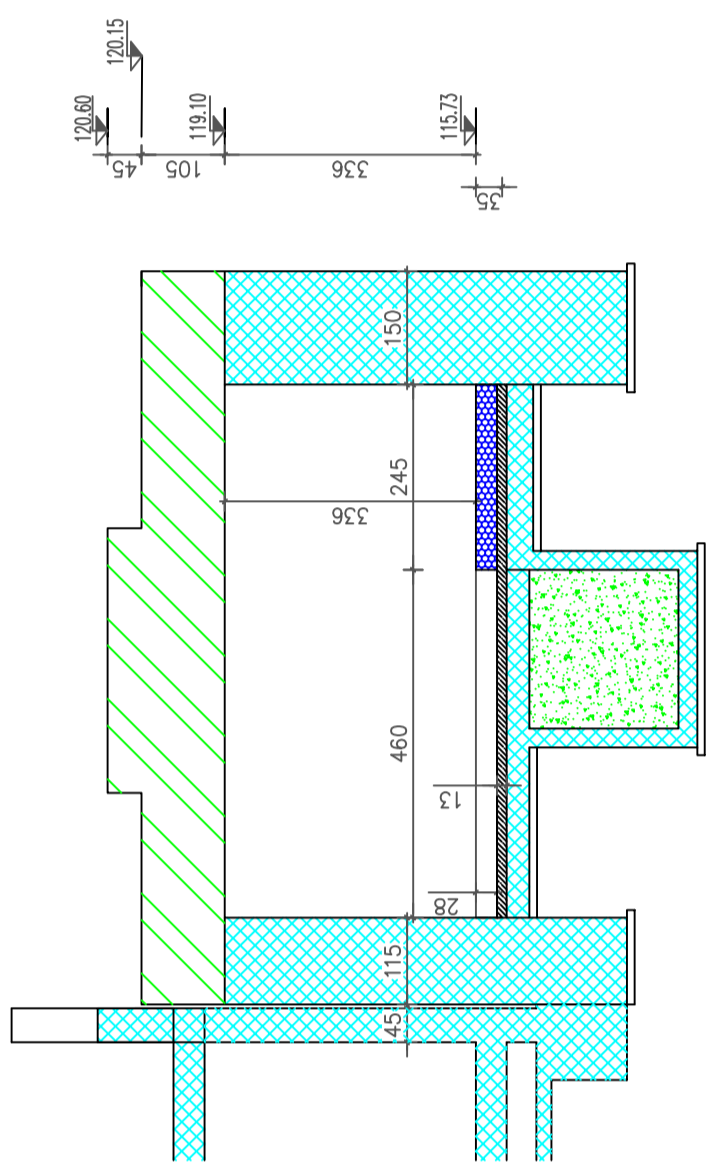
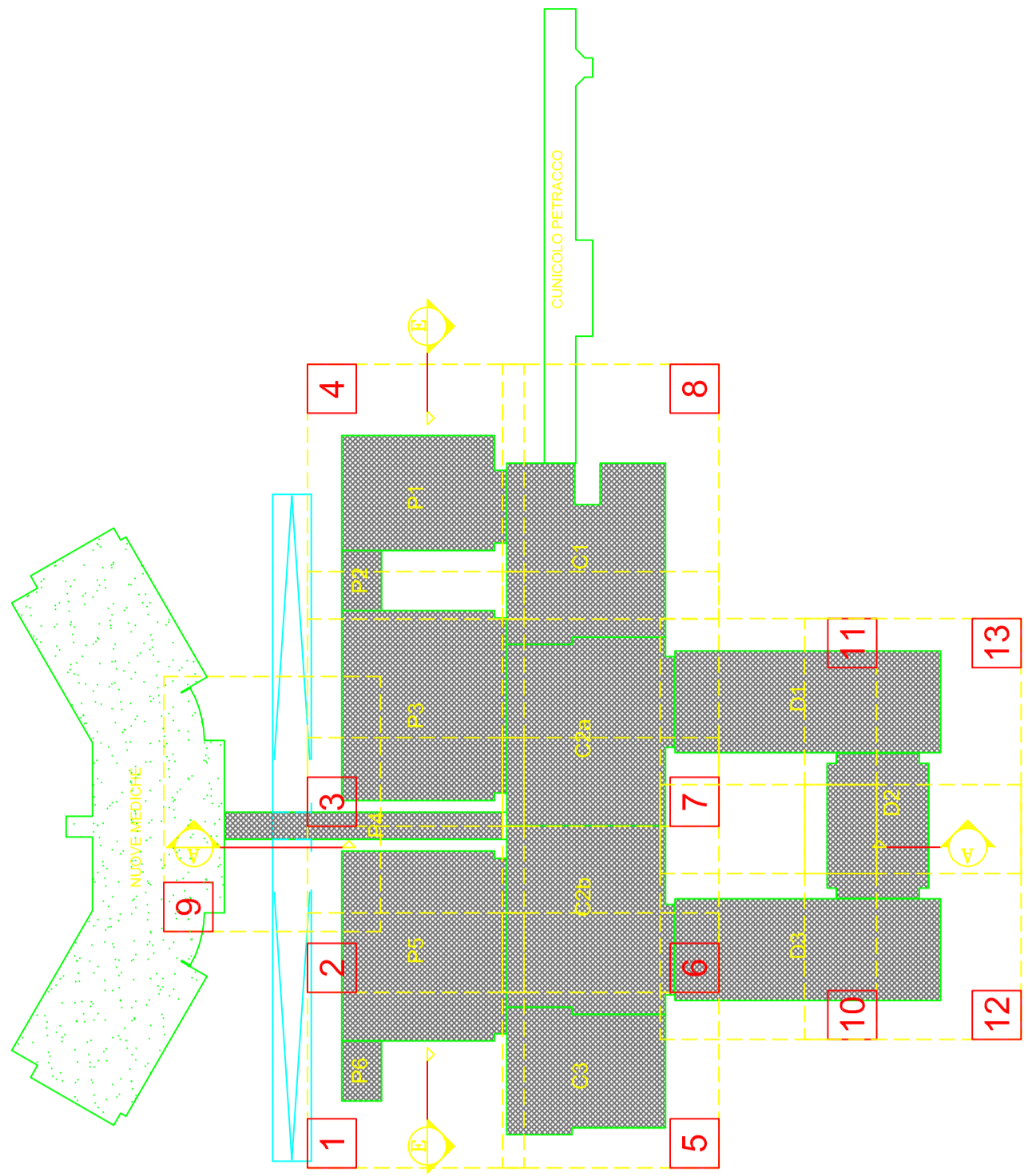
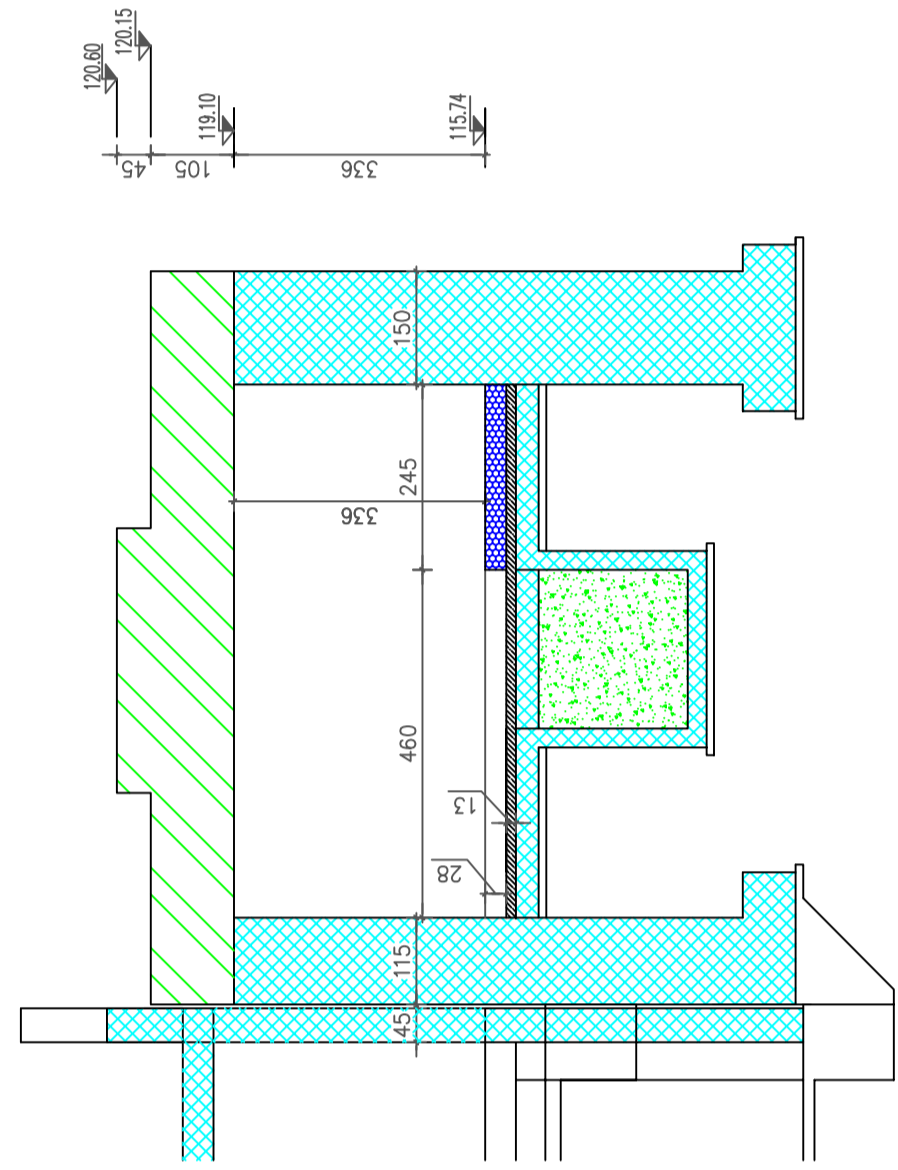


SEZIONE 1-1



SEZIONE 2-2



AREA CON FINITURE PREVISTE NEL 1° INTERVENTO
FABBRICATI ESISTENTI

- MASSETTO IN CLS
- SOLAI ARMATI (GLC) ELEGATO DA VARRA
- REMPIMENTO IN SABBIA
- PARETE IN CEMENTO ARMATO
- PARETE IN MURATURA
- MATERIALE BATTICO
- QUOTA ALTIMETRICA
- SALA IDENTIFICAZIONE LOCALE
- CARICO MECCANICO - DIMENSIONI
- CARICO ELETTRICO - DIMENSIONI
- SALA SCALE
- SALA ASCENSORE
- CANNA DI VENTILAZIONE (TIPO SHAW)
- GRIGLIA A PAVIMENTO
- PULIZIALE
- FENESTRA
- ALTRO INTERVENTO



REGIONE FRIULI VENEZIA GIULIA

AGENZIA OSPEDALIERA
"SANTA MARIA DELLA MISERICORDIA"
DI UDINE
IN BENTON VENEZIA E S. ANTONIO

RIQUALIFICAZIONE DEL POLO OSPEDALIERO
UDINESE

AS BUILT

ENTE CONCESSIONARIO	CONSORZIO EDILSA UDINE
DIRETTORE DEI LAVORI	Ing. Gianni DE GREGO
RESP. DEL PROCEDIMENTO CONCESSIONARIO	Ing. Tommaso CACCIARELLI
IMPRESA ESECUTRICE:	Cooperativa di Costruzioni S.C. via Repubblica Val Taro n.165 MODENA 41100

PIANTA PIANO PRIMO INTERVENTO - bunker	
CONTEGGIO	ABOJBK
ESISTENTE	CONTROLLATO
PROGETTO	PROGETTO
REVISIONE	REVISIONE
DATA	DATA